

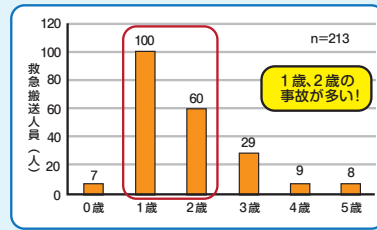


# きらり しゃにかむコラム vol.11

## 乳幼児のお口の中のけが

### 歯みがき中の事故

子供が歯ブラシをくわえたまま転倒し、喉や口の中を突くなどの事故が毎年発生しています。歯ブラシが口の中に突き刺さる、重症な事故に繋がる可能性があり、特に、1歳から3歳前半までの乳幼児に事故がもっとも多いようです。



年齢別救急搬送人員 東京消防庁ウェブサイトより

### 事故の原因は？

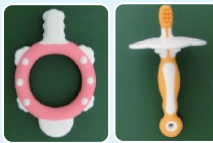
- ・歯みがき中に歩いて転倒
  - ・歯みがき中に物や人にぶつかる
  - ・歯みがき中に椅子から落ちる
- 皆さんのおうちではこのような光景ないですか？

### 事故を防ぐには？

子供の事故を予防するには保護者の見守りは基本です。立っているより座っている状態の方が、転倒時の受傷リスクを低減できます。事故の危険性の高い3歳前半までは、喉に突き刺さりにくい歯ブラシや喉の奥に入りにくい歯ブラシを使ってほしい。



喉に突き刺さりにくい歯ブラシの例



喉の奥に入りにくい歯ブラシの例

### 歯をぶつけた！折った！抜けた！

#### ●歯の変色

歯をぶつけたら、歯が黒っぽく変色してくることがあります。また、時間がたつてから変色してくることもあります。変色が改善しない時や、あから変色している場合は、根の治療が必要になる可能性があります。また、ぶつけた後は定期的に歯科で診てもらいましょう。

#### ●歯が折れた

ぶつけて折れたか、折れた側がぐちゃぐちゃになったかによって、対応が変わります。神経の処置が必要かどうか、歯の一部を取り除くのが、歯を抜かなければいけないのか、いずれにしてもできるだけ早く歯科に受診しましょう。

#### ●歯が欠けた

ぶつけて歯が欠けた時はその大きさや症状によって対応が変わってきます。あまり大きく歯が欠けていない時で、歯の神経が見えていない場合は、すみやかに歯科で診てもらい、欠けた破片をべつつけたり、かけた部分をプラスチックで補います。ただし、あとになって根の治療が必要になることがあるので定期的にチェックしてもらいましょう。大きく欠けて神経が見えている場合は、その程度や経過時間、神経の状態、痛みの程度によって、神経を取る処置をしたり、一部神経を取ったり、神経を取らずに神経の表面を覆つていきます。

#### ●歯がぐらつく、位置がずれた、歯がめり込んだ、抜けた

この場合歯が本来植わっていたところから外れています。とにかく早めに歯科受診をお勧めします(ほかの外傷のようではありません)。抜けた場合でも一度戻すことができれば可能性あります。(図1参照) 抜けた歯を探して持って行った方がいい。

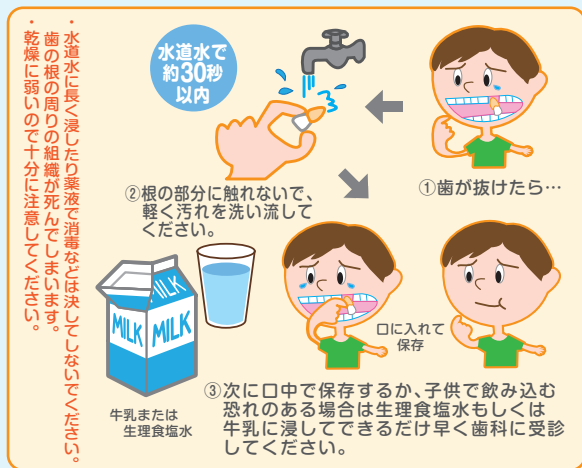


図1 歯が抜けた時の対処法

## 一般社団法人 四日市歯科医師会

〒510-0093 四日市市本町9番12号  
☎059-354-8512

四日市歯科医師会 検索

今回お話ししてくれた先生



歯科衛生士 松岡陽子



## RECRUIT GUIDE

もう一度、歯科業種に戻ってきませんか??みなさまがお仕事復帰できるようにお手伝いします。

- 歯科医師
- 歯科衛生士
- 歯科技工士
- 歯科助手
- 歯科受付
- など

- ・何年歯科業界から遠ざかっていてまた復帰できるか不安...
- ・長い期間離れていたのだから勉強できるか不安...
- ・働く前にどんな医院か見てみたい... ご相談はお気軽にご連絡ください

