



おはよう！はにかむコラム vol.14

歯の生え変わり

乳歯がぐらついてきたら、どうする？

子育て中のおうちの方は初めて乳歯がぐらついてきた時は驚かれることが多いようです。歯は自然に生え変わっていきます。抜かなければならないということはありません。ただ、時と場合により歯医者さんにご診てもらった方がよい時もありますので今回はそれについてお話ししましょう。

歯の生え変わりの時 歯医者さんにかかった方がよい場合

①生え変わりが遅い場合

下から生えてくる永久歯の位置がずれている可能性があります

②根っこを治療している乳歯でなかなか抜けない場合

根っこを治療している乳歯は歯の根っこの吸収が遅い場合があります。

③乳歯がまだぐらついていないのに永久歯が重なって生えてきた場合（写真1）

乳歯の位置と永久歯の位置がずれている可能性があります

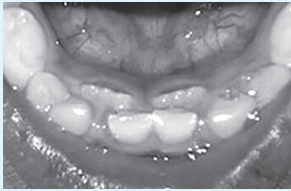


写真1
上記写真の場合や左右の生え変わりの時期が大幅に違うときは歯並びなどに支障をきたす場合もありますので、歯医者さんに見てもらいましょう

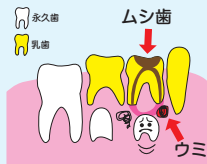


生え変わりの時期に大事なこと

生えたばかりの歯は約2年間は、とくに注意が必要です。生えたての歯は、表面が粗く酸に弱くむし歯になりやすいからです。フッ素をうまく活用していきましょう。この時期の口の中は、乳歯と永久歯が入り混じり、とても複雑ですから、汚れもたまりやすくなります。萌出性歯肉炎と言って、永久歯が生えてくるときに起こる炎症もあります。ていねいな歯みがきをしてください。また、歯医者さんで定期的に健診を受け、歯みがきの仕方や生え変わりの進行をチェックしてもらったことも大切です。

乳歯のむし歯について

よく乳歯だからむし歯になってもいずれ抜けるから大丈夫だろうと思う方も多いです。ですが永久歯は乳歯の下で成長しています。乳歯のむし歯は進行が速いので乳歯のむし歯を放置すると、その後生えてくる永久歯の歯質や歯並びに影響を及ぼす場合があります。むし歯があったら早めに相談しましょう。



生えかわりの時期は、生えている途中の歯があり高さが違ったり、乳歯が抜けて隙間ができたり、歯並びがデコボコして歯みがきのむずかしい時期です。歯ブラシの当て方に注意してみてください。

また、お子さん一人では上手にみがけない部分もありますので、おうちの方が仕上げみがきを行いましょう。その際に、歯のぐらつきも確認しましょう。

一般社団法人 四日市歯科医師会

〒510-0093 四日市市本町9番12号
☎059-354-8512

四日市歯科医師会 検索

今回お話ししてくれた先生

歯科衛生士 松岡陽子



抜けた乳歯が役立つかも

お口の中の宝物

～再生医療に活用される歯髄（しすい）細胞の秘密～

日時：平成30年2月25日（日）
午後1：30より

場所：四日市文化会館第3ホール
市民公開講座を開催

講師：愛知学院大学歯学部

口腔解剖学講座教授 本田雅規教授

参加無料



RECRUIT GUIDE

もう一度、歯科業種に戻ってきませんか??みなさまがお仕事復帰できるようにお手伝いします。

歯科医師 歯科衛生士 歯科技工士
歯科助手 歯科受付 など

・何年も歯科業界から遠ざかっていてまた復帰できるか不安・・・
・長い期間離れていたのでは今から勉強できるか不安・・・
・働く前にどんな医院か見てみたい・・・ ご相談はお気軽にご連絡ください

